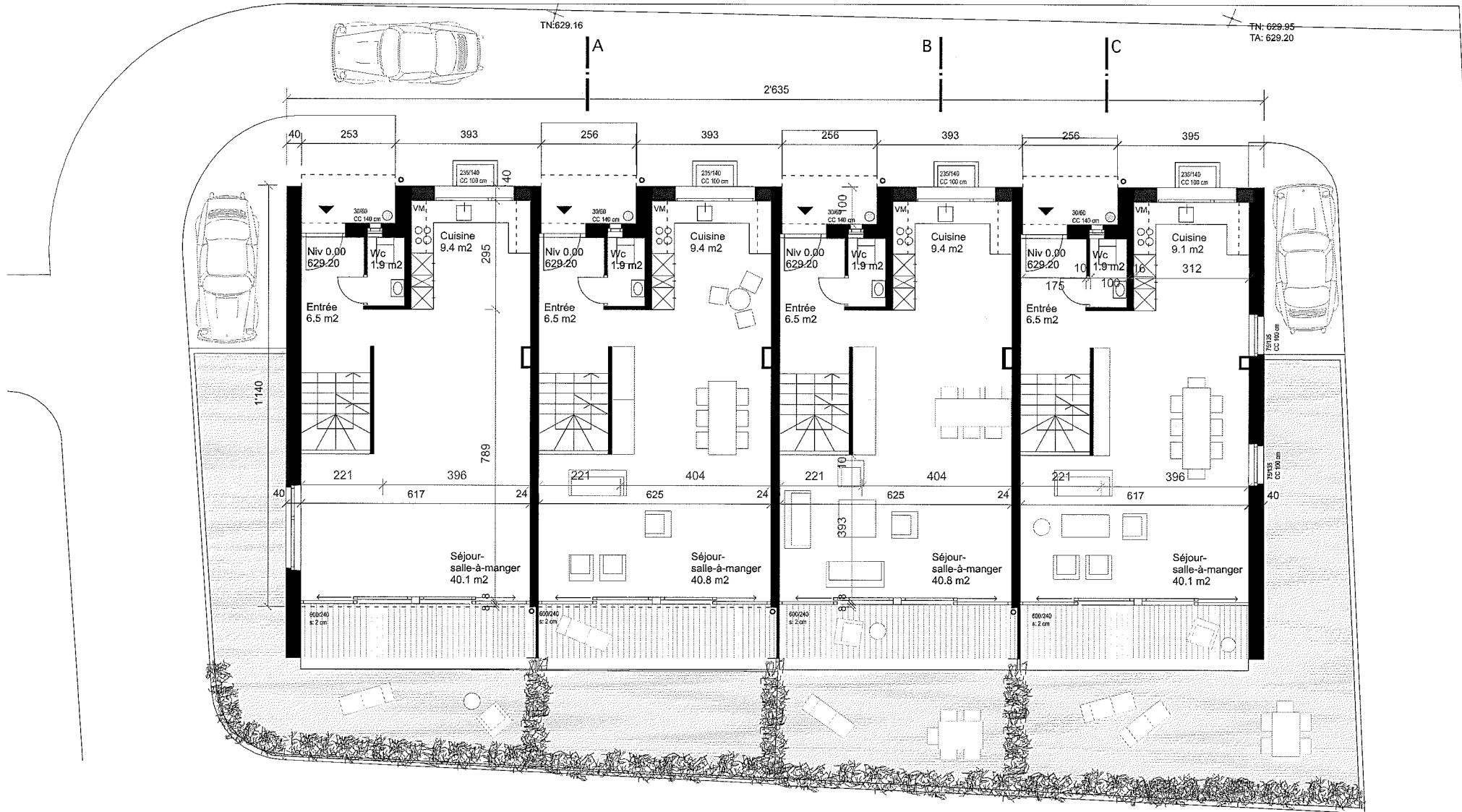


PARCELLE 156 COMMUNE DE GOUMOENS	LE MAITRE DE L'OUVRAGE  LES ARCHITECTES	<b>BATIMENT NORD - 4 APPARTEMENTS</b>	<b>P0</b> 16.12.2011 20.12.2011	
U. MORIGGI - M. RUETSCHI GROUPE AARC ARCHITECTES		<b>PLAN DU SOUS - SOL</b>	<b>ECH: 1 - 100</b>	



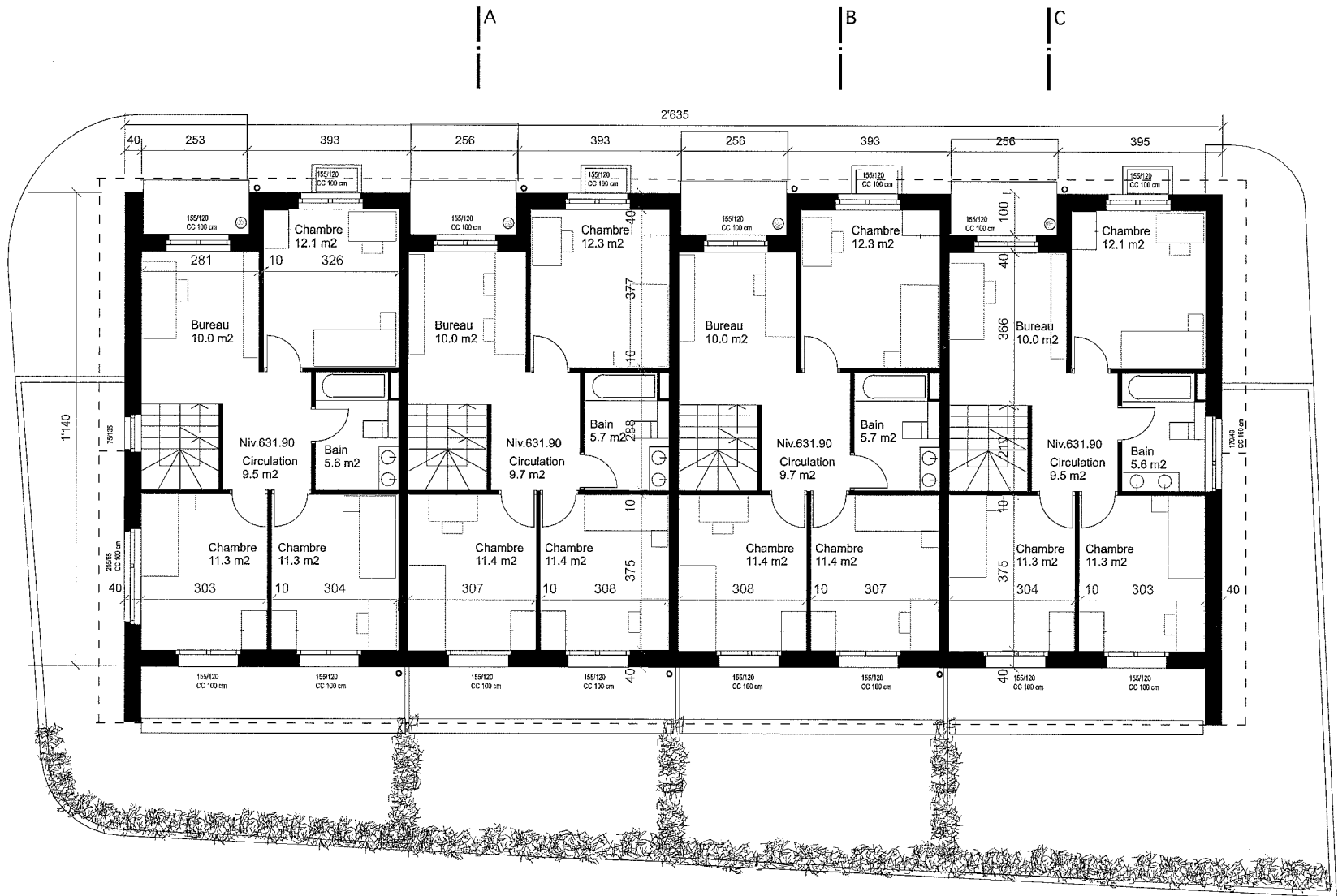
TN: 628.09  
TA: 628.09

TN: 628.64  
TA: 628.20

TN: 629.08  
TA: 628.30

TN: 628.89  
TA: 628.40

PARCELLE 156 COMMUNE DE GOUMOENS	LE MAITRE DE L'OUVRAGE	LES ARCHITECTES	<b>BATIMENT NORD - 4 APPARTEMENTS</b>	<b>P1</b>	16.12.2011
<b>U. MORIGGI - M. RUETSCHI</b> GROUPE AARC ARCHITECTES			<b>PLAN DU REZ-DE-CHAUSSEE</b> Surface au sol: 296 m <sup>2</sup>	<b>ECH: 1 - 100</b>	

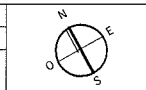


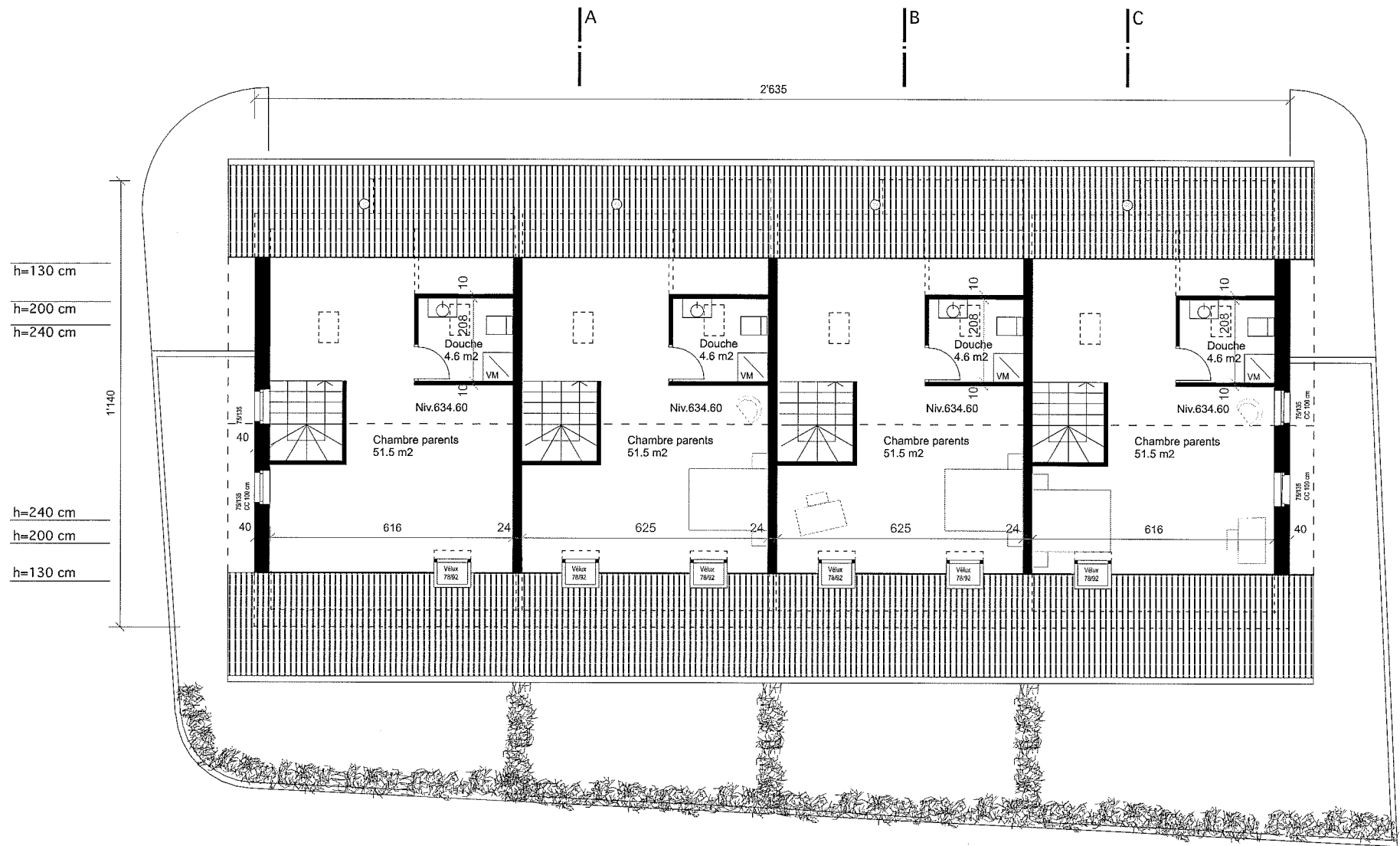
PARCELLE 156  
 COMMUNE DE GOUMOENS  
 U. MORIGGI - M. RUETSCHI  
 GROUPE AARC ARCHITECTES

LE MAITRE DE L'OUVRAGE  
 LES ARCHITECTES

**BATIMENT NORD - 4 APPARTEMENTS**  
**PLAN DE L'ETAGE**

**P2** 16.12.2011  
 20.12.2011  
**ECH: 1 - 100**





PARCELLE 156  
COMMUNE DE GOUMOENS  
U. MORIGGI - M. RUETSCHI  
GROUPE AARC ARCHITECTES

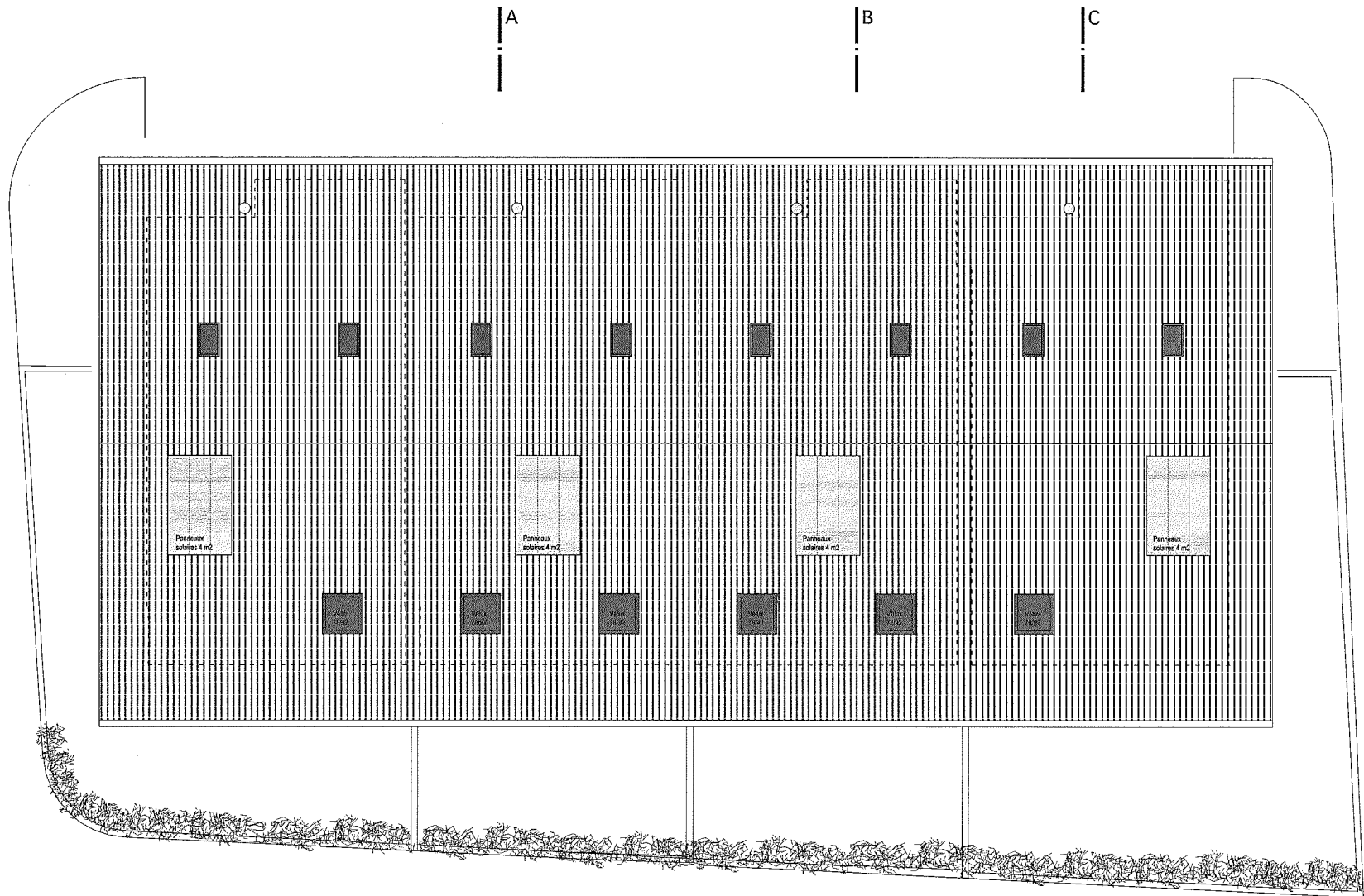
LE MAITRE DE L'OUVRAGE

LES ARCHITECTES

**BATIMENT NORD - 4 APPARTEMENTS**  
**PLAN DES COMBLES**

**P3** 16.12.2011  
20.12.2011  
**ECH: 1 - 100**





PARCELLE 156  
COMMUNE DE GOUMOENS  
U. MORIGGI - M. RUETSCHI  
GROUPE AARC ARCHITECTES

LE MAITRE DE L'OUVRAGE

LES ARCHITECTES

**BATIMENT NORD - 4 APPARTEMENTS**

**PLAN DE TOITURE**

**P4** 16.12.2011  
20.12.2011

**ECH: 1 - 100**

